

erasmus



# Il Carducci parte per l'Europa

Incontro informativo

21 dicembre 2023

ore 17:30 –19:00



Co-funded by the  
Erasmus+ Programme  
of the European Union

PLUS

## Il Carducci parte per l'Europa

Incontro informativo

21 dicembre 2023

# Programma

17:30 Saluti e presentazione

17:40 Mobilità con l'ErasmusPlus

18:10 Spazio alle domande





Co-funded by the  
Erasmus+ Programme  
of the European Union

ErasmusPlus

**mobilità studenti**

a cura della commissione ErasmusPlus



Co-funded by the  
Erasmus+ Programme  
of the European Union

# Cosa é?

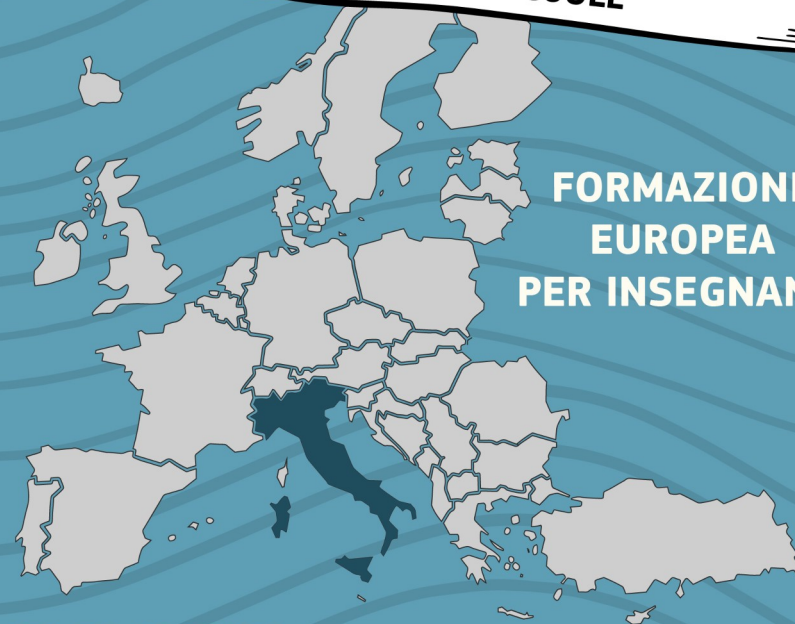
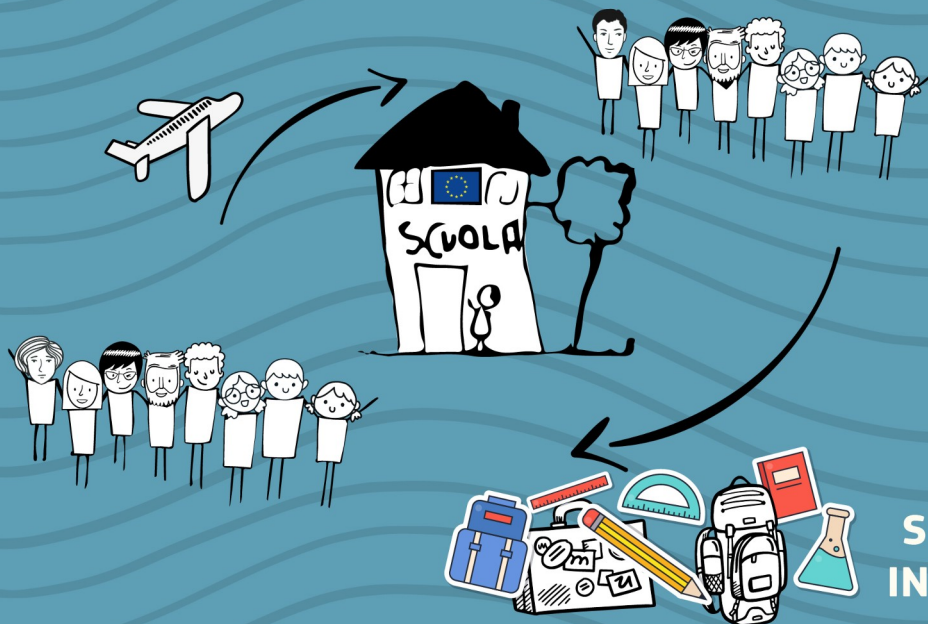
- vivere un'esperienza europea, individuale o di gruppo, di confronto con altre scuole
- trascorrere un **periodo di studio** in uno dei [Paesi del Programma](#), immersi nella sua cultura
- **occasione di crescita, sviluppo di abilità e competenze** per gli alunni e un'esperienza di grande arricchimento per la scuola nel suo insieme

# Sempre più scuole ERASMUS+ in Italia

**4.300**

**PROGETTI PER LO SCAMBIO  
TRA SCUOLE DAL 2014**

**NEL 2020 L'ITALIA È AL PRIMO  
POSTO PER NUMERO DI PROGETTI  
TRA SCUOLE**



**FORMAZIONE  
EUROPEA  
PER INSEGNANTI**

**SCAMBI DI ALUNNI,  
INSEGNANTI E STAFF**

**MOBILITÀ DEGLI  
ALUNNI PER STUDIO  
FINO A 12 MESI**



Co-funded by the  
Erasmus+ Programme  
of the European Union

# Quale impatto?

- Aumento del **successo** nella vita **personale** e **professionale**.
- Organizzazioni coinvolte più **innovative**.
- I **tre quarti** degli studenti dichiarano di aver capito cosa voler fare dopo la conclusione degli studi.
- **nove su 10** riconoscono di aver sviluppato forti **competenze trasversali** (ad. es flessibilità, lavoro di gruppo, capacità comunicative e interculturali), decisive per entrare nel **mondo del lavoro**.
- Più del **90%** degli studenti migliora anche la capacità di **lavorare e collaborare** con persone di culture diverse e sente di avere **un'identità europea**.

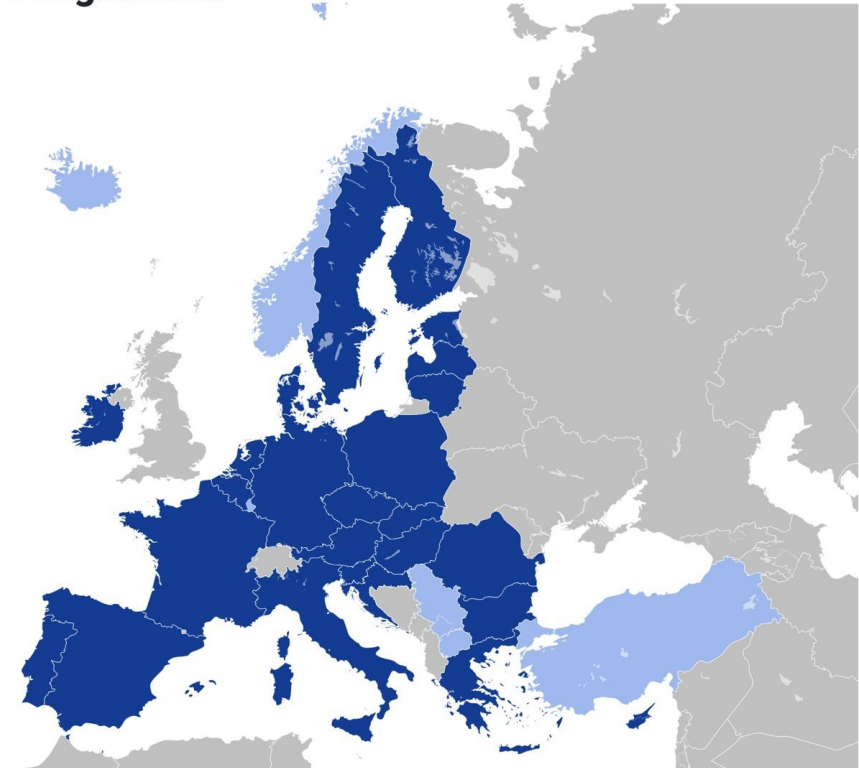
Fonti:

[Erasmus Higher Education Impact Study, © European Union, 2019 \(in inglese\)](#)

[Study on the Impact of the Erasmus+ Higher Education Partnerships and Knowledge Alliances, © European Union, 2019 \(in inglese\)](#)

# Paesi partecipanti

## Stati Membri dell'UE e Paesi terzi associati al Programma



### Stati membri dell'Unione europea (UE)

Belgio, Bulgaria, Repubblica ceca, Danimarca, Germania, Estonia, Irlanda, Grecia, Spagna, Francia, Croazia, Italia, Cipro, Lettonia, Lituania, Lussemburgo, Ungheria, Malta, Paesi Bassi, Austria, Polonia, Portogallo, Romania, Slovenia, Slovacchia, Finlandia, Svezia

### Paesi extra UE aderenti al Programma

Repubblica di Macedonia del Nord, Serbia, Islanda, Liechtenstein, Norvegia, Turchia

## I nostri obiettivi

1. Promuovere il **benessere** della popolazione della scuola
2. Favorire il raggiungimento del **successo formativo** e sostenere le eccellenze
3. Promuovere l'utilizzo delle **strategie didattiche** innovative (per docenti e studenti)
4. **Potenziamento dei soggiorni esteri** per potenziamento linguistico, arricchimento delle esperienze comunitarie



## 3 possibili mobilità

- Mobilità di gruppo (max 5 giorni)
- Mobilità studenti per breve termine (max 29 giorni)
- Mobilità studenti per lungo termine (max 3 mesi)



Scansiona  
per accedere al sito  
italiano di  
riferimento



<https://www.erasmusplus.it/scuola/mobilita/mobilita-degli-alunni/>



Co-funded by the  
Erasmus+ Programme  
of the European Union



# Quanto costa

L'Europa offre un **contributo** per vitto, alloggio, trasporti  
+ eventuali contributi per **inclusione** (minori possibilità) e  
**supporto linguistico**

# Finanziamento

- **Spese di viaggio** (min. 23€ – max. 1500€ cfr. tabella spese di viaggio)
  - **Spese di soggiorno** (supporto individuale: min.47 – 62€ cfr. tabella spese e stati)
  - **Supporto organizzativo** (preparazione, gestione e follow-up del progetto)
  - **Preparazione linguistica** (solo in casi specifici)
- + eventuali aggiunte per inclusione di persone con minori opportunità documentate per ragioni culturali, economiche, sociali, geografiche e di salute.

Fasce chilometriche	Viaggio normale - Importo	Viaggio ecologico - Importo
Tra 10 e 99 km:	23 EUR per partecipante	
Tra 100 e 499 km:	180 EUR per partecipante	210 EUR per partecipante
Tra 500 e 1 999 km:	275 EUR per partecipante	320 EUR per partecipante
Tra 2 000 e 2 999 km:	360 EUR per partecipante	410 EUR per partecipante
Tra 3 000 e 3 999 km:	530 EUR per partecipante	610 EUR per partecipante
Tra 4 000 e 7 999 km:	820 EUR per partecipante	
8 000 km o più:	1500 EUR per partecipante	

## Spese di viaggio

**Nota bene:** per "fascia chilometrica" si intende la distanza tra il luogo di origine e quello di destinazione, mentre l'"importo" viene inteso a copertura delle spese di viaggio sia verso che dal luogo di destinazione.

## Supporto individuale

Paese ospitante	Mobilità del personale Importo giornaliero in EUR	Alunni Importo giornaliero in EUR
<b>Gruppo 1:</b> Danimarca, Finlandia, Irlanda, Islanda, Liechtenstein, Lussemburgo, Norvegia, Svezia	140	62
<b>Gruppo 2:</b> Austria, Belgio, Cipro, Francia, Germania, Grecia, Italia, Malta, Paesi Bassi, Portogallo, Spagna	125	55
<b>Gruppo 3:</b> Bulgaria, Croazia, Estonia, Lettonia, Lituania, Polonia, Repubblica ceca, Repubblica di Macedonia del Nord, Romania, Serbia, Slovacchia, Slovenia, Turchia, Ungheria	109	47



# Ospitare in famiglia



# In vista del bando

1. Lettera o video di candidatura con motivazioni
2. Colloquio con la commissione
3. Competenze linguistiche (con supporto linguistico)
4. Priorità a chi non ha già partecipato ad attività Erasmus



Co-funded by the  
Erasmus+ Programme  
of the European Union

# Valutazione e auto-valutazione durante + dopo

## Gli strumenti che lo compongono sono:

### Durante l'esperienza

Diario di Bordo 1  
Diario di Bordo 2

### Dopo l'esperienza

Presentazione guidata

- Linee guida per la presentazione
- Griglia di osservazione della presentazione

Prove di realtà

Scheda per la raccolta di osservazioni proprie e terzi


### Rubrica valutativa



[www.protocollointercultura.it](http://www.protocollointercultura.it)



# Come e dove cercare le mobilità

- [eTwinning](#)
  - [Piattaforma ESEP \(European School Education Platform\)](#)
  - Esplora la [Piattaforma dei progetti e risultati Erasmus+](#) per trovare scuole che hanno realizzato buone pratiche
  - Scuole partner di precedenti Partenariati Erasmus+
  - Ricerca su Internet
  - Contatti privati
  - Gemellaggi del proprio Comune con altri comuni europei
- 



Spazio alle domande



*Grazie per  
l'attenzione!*

Per informazioni e appuntamenti:

[erasmusplus@liceocarducci-bz.edu.it](mailto:erasmusplus@liceocarducci-bz.edu.it)



Co-funded by the  
Erasmus+ Programme  
of the European Union

