



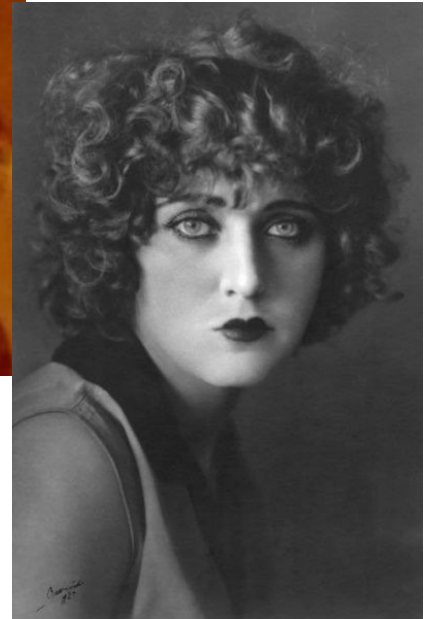
# NAHUI OLIN

Rebecca Anegg 4D



# Biografía

- **María del Carmen Mondragón Valseca** es también conocida como **Nahui Olin**;
- nació en Tacubaya, México, el **8 de julio de 1893** y murió el **23 de enero de 1978**;
- fue una **pintora y poetisa** mexicana.



# Primeros años de vida

- **Educación privilegiada** primero en **México** y después, entre 1897 y 1905, en **Francia**;
- María y la familia **llevaron a España en 1905**, donde Carmen conoció al cadete **Manuel Rodríguez Lozano**, que luego sería pintor y con quien **se casó** el 6 de agosto de 1913;
- A París con su marido, conoce a **Pablo Picasso, Diego Rivera, Henri Matisse y Jean Cassou** y comenzaron a **dedicarse a la pintura**.



El marido Lozano

# La época de Nahui Olin

- Se dice que para su época, definitivamente **fue una rebelde, una mujer sin ataduras;**
- Sumergió en la vida artística del país: **ideas avanzadas, actitud provocadora;**
- **Relación con el artista Gerardo Murillo, mejor conocido como Doctor Atl;**
- Ese período fue el **más prolífico en la producción poética y pictórica** en la vida de la artista;
- Comienza a **ponerse a prueba** como artista, experimentando con sus talentos como escritora y modelo.



Doctor Atl ↑



pintura de Nahui Olin →

# Su contribución a la historia

- Sus obras se basaban en la **liberación femenina**;
- **Carácter explosivo y revolucionario**;
- **Rol activo** en la vida intelectual, artística y política del México posrevolucionario;
- **Una de las dos únicas mujeres integrantes de la Unión Revolucionaria**;
- En **1935** → **Liga Feminista de Lucha contra las Toxicomanías**;
- **Luchó por muchos derechos de las mujeres**, como el voto femenino y la igualdad de derechos frente a los hombres.



# Obras importantes

- La artista mexicana ha utilizado su **cuerpo como medio de expresión**;
- Para **romper los tabúes sobre la desnudez en el arte y en respuesta a las provocaciones de la sociedad**;
- Pionera de la performance.

